

"Cuando el frío llega a la selva peruana"

EL FRIAJE



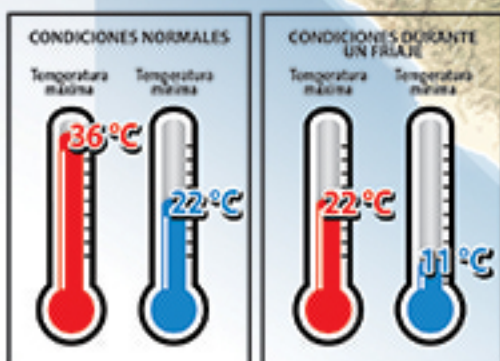
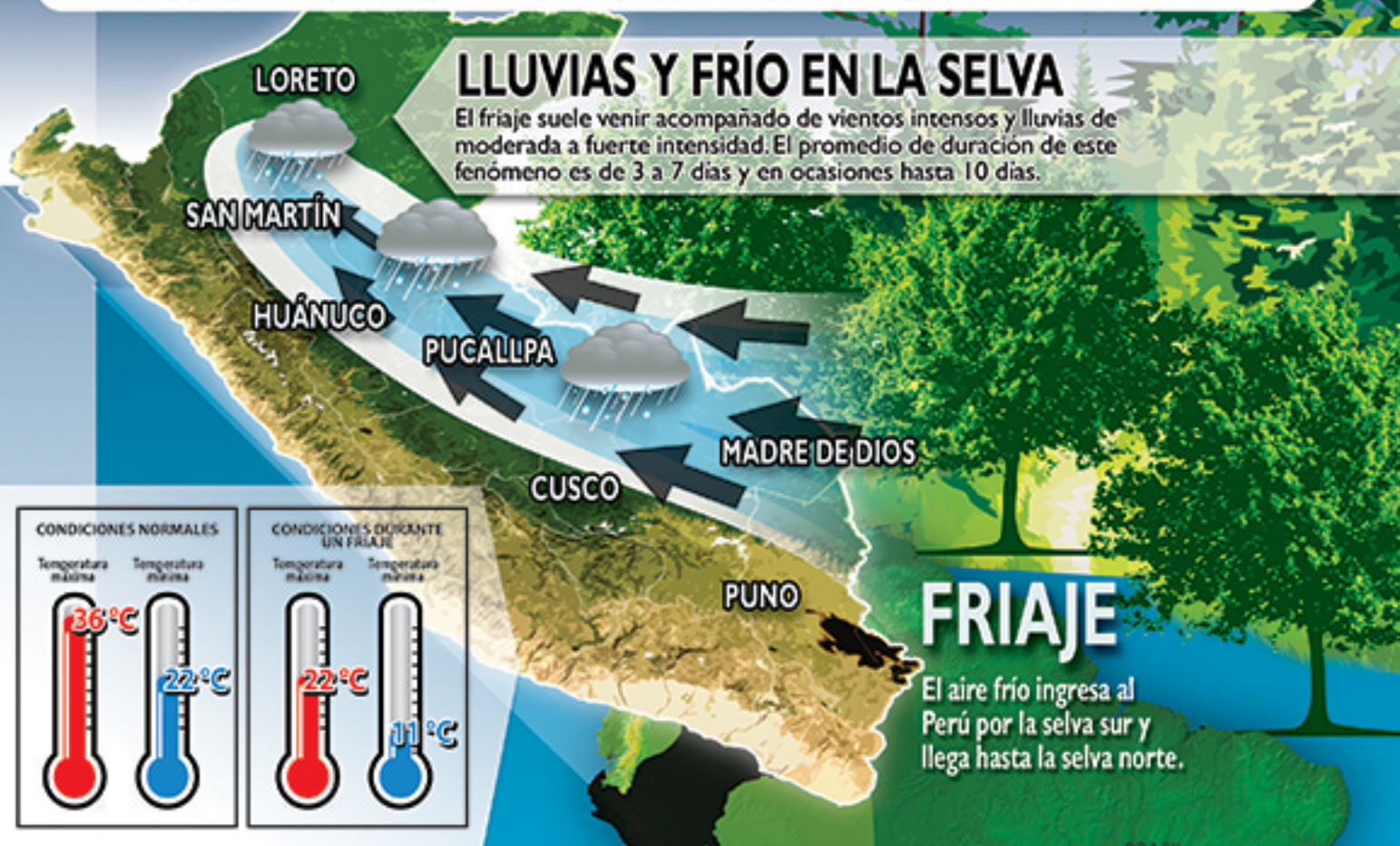
"Infórmate sobre los pronósticos del tiempo frente al friaje"

El friaje es un fenómeno meteorológico que se caracteriza por el ingreso de aire frío, proveniente de la región polar, que origina el descenso brusco de las temperaturas del aire y afecta a los departamentos de Madre de Dios, la selva de Puno y Cusco, así como Ucayali y Loreto, y en algunas ocasiones los departamentos de San Martín y Huánuco.

Normalmente, la temperatura del aire en estas regiones tienen valores entre los 22 °C y 36 °C. Sin embargo, cuando ocurre el friaje, las temperaturas disminuyen y alcanzan valores entre los 11 °C y 22 °C.

LLUVIAS Y FRÍO EN LA SELVA

El friaje suele venir acompañado de vientos intensos y lluvias de moderada a fuerte intensidad. El promedio de duración de este fenómeno es de 3 a 7 días y en ocasiones hasta 10 días.



FRIAJE

El aire frío ingresa al Perú por la selva sur y llega hasta la selva norte.

1

ABRÍGATE

- Usa ropa abrigadora y cúbrete con mantas o frazadas al dormir.
- Evita los cambios bruscos de temperatura.



2

PROTÉGETE

- Gánale a la neumonía: vacuna a tus niños (as).
- Si tu niño (a) tiene tos, llévalo de inmediato al establecimiento de salud más cercano.



3

INFÓRMATE

- Usa paraguas y/o impermeables para cubrirte de la lluvia.
- Repara los techos de tu vivienda.



El aire frío avanza hacia el norte.

AIRE FRÍO

PLAN MULTISectorIAL ANTE HELADAS Y FRIAJES - PREVAED 068